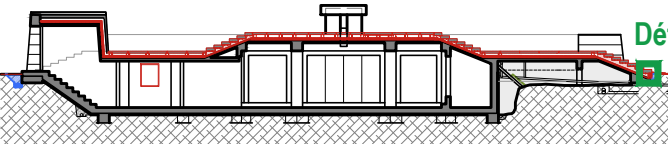


PIEDS D'EMMARCHEMENTS BAS - Coupe transversale - Ech : 1/5

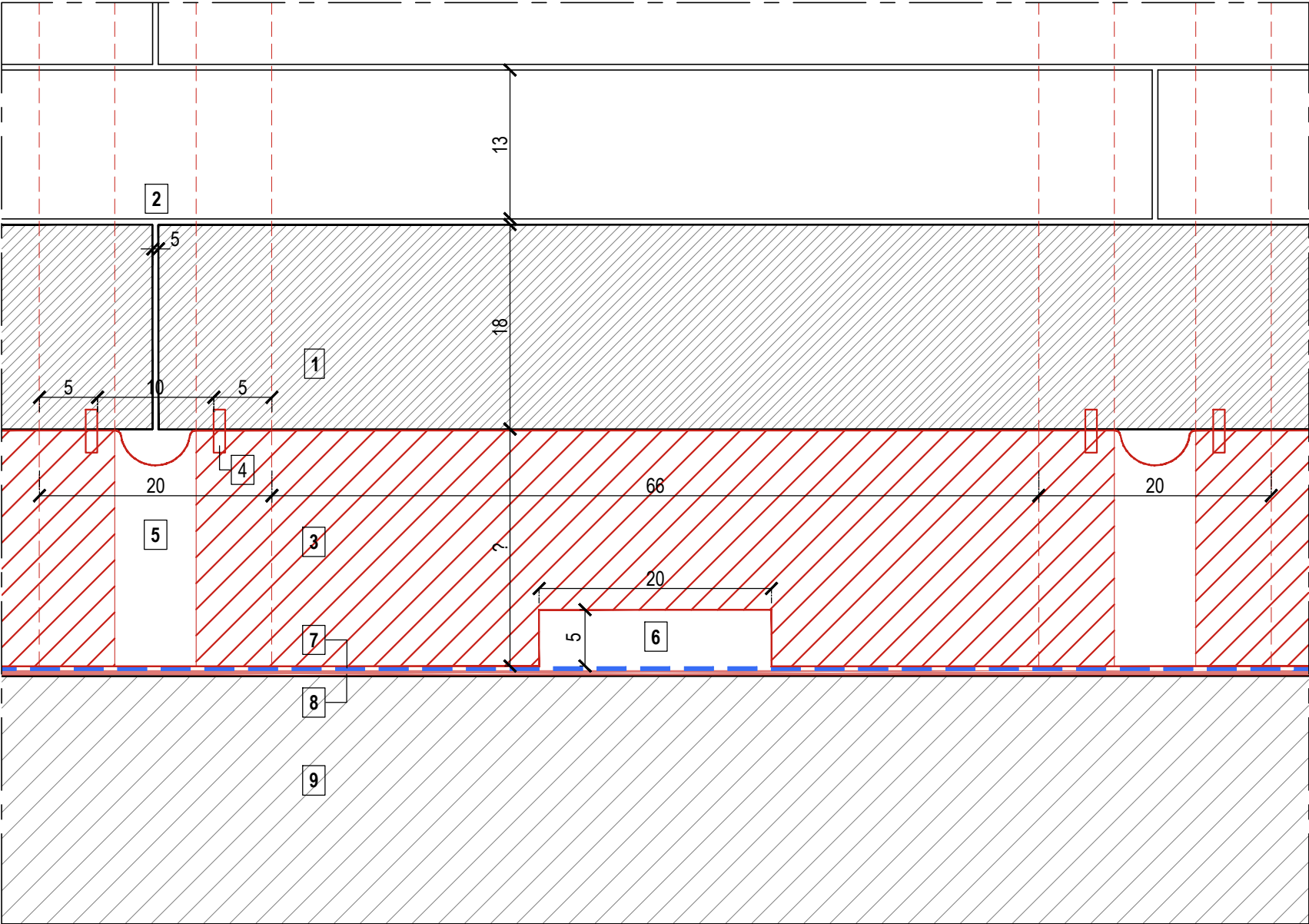
- 1. Marche de départ granit (pente 1%) : recoupe/retaille éventuelle de la sous-face pour adaptation au support
- 2. Joints ouverts (5mm) pour infiltration des eaux pluviales
- 3. Crémaillère béton avec façon de rigole de récupération des eaux pluviales (pente 1%) : encrage armature dans dalle béton structurale, résine d'étanchéité entre goujons
- 4. Fixation sur crémaillère : goujons en bronze scellés (au plomb ou au mortier) / Calage en plan, nivellement marches non scellées
- 5. Etanchéité bitume-élastomère compris relevé d'étanchéité sur crémaillère béton (s'arrête au contact des goujons)
- 6. Isolation haute densité en polyuréthane (ép.5mm)
- 7. Chape de ragréage et couche de peinture primaire étanche
- 8. Dalle structurale-porteuse en béton armé
- 9. Remblaiement en mélange stable et perméable terre-pierre : rehausse du niveau de sol avec butée contre dernière marche
- 10. Géotextile filtrant
- 11. Gros gallets
- 12. Tuyau de drainage perforé
- 13. Cunette de collecte des eaux de drainage, à la chaux hydraulique naturelle, avec pente de 0,5-1%



Coupe de repérage - Coupe BB' longitudinale nord-sud
Document graphique établi à partir des plans d'origine
de l'entreprise Degaine et de M. J. Creuzot, A.C.M.H.

LEGENDE

- Projet terrasse
- Projet assainissement
- eaux récoltées au niveau du complexe isolant étanche
- eaux récoltées par les rigoles des crémaillères béton



PIEDS D'EMMARCHEMENTS BAS - Coupe longitudinale - Ech : 1/5

- 1. Marche de départ granit (pente 1%) : recoupe/retaille éventuelle de la sous-face pour adaptation au support
- 2. Joints ouverts (5mm) pour infiltration des eaux pluviales
- 3. Bordure béton en ceinture basse
- 4. Fixation sur structure béton (crémaillères/bordures) : goujons en bronze scellés (au plomb ou au mortier)
- 5. Exutoire de la rigole de récupération des eaux au niveau des crémaillères béton, pour évacuation vers drain en pied
- 6. Exutoire dans bordure béton pour évacuation des eaux récoltées au niveau du complexe isolant étanche vers drain en pied (1 exutoire par compartiment entre 2 crémaillères)
- 7. Etanchéité bitume-élastomère compris relevé d'étanchéité sur crémaillère béton (s'arrête au contact des goujons)
- 8. Chape de ragréage et couche de peinture primaire étanche
- 9. Dalle structurale-porteuse en béton armé

NOTA : Forme exacte des marches et hauteur disponible entre la sous-face des marches et la dalle structurale béton inconnues
Dimensions à vérifier en cours de travaux - Adaptations éventuelles à prévoir

87 - ORADOUR-SUR-GLANE, Village martyr	Restauration - Accessibilité du Mémorial	Mars 2025	PRO
PIEDS D'EMMARCHEMENTS BAS		État projeté	
Maîtrise d'ouvrage : Direction Régionale des Affaires Culturelles - 6, rue Haute-Comédie - 87036 LIMOGES - Tél. : 05 55 45 66 00			24
Maîtrise d'œuvre : Pascal PRUNET, A.C.M.H. - 66, rue des Binelles 92310 SÈVRES - Tél. : 01 46 26 75 62 - E-mail : prunet.architecture@wanadoo.fr			